

SITUATION DE L'EMPLOI

SPED 8 février 2012

I - L'EMPLOI

- LES SUPPRESSIONS D'EMPLOIS**
- L'INTERIM**
- LE CHOMAGE PARTIEL**

SPED 8 février 2012

LES SUPPRESSIONS D'EMPLOIS EN BASSE-NORMANDIE au 31 décembre 2011

SUPPRESSIONS D'EMPLOIS* de JANVIER à DECEMBRE 2011						
	2010		2011		Evolution 2010/2011	
	Nombre de procédures	Nombre d'emplois supprimés	Nombre de procédures	Nombre d'emplois supprimés	Nombre de procédures	Nombre d'emplois supprimés
CALVADOS	22	675	22	409	-	-266
MANCHE	12	369	8	129	-4	-240
ORNE	16	297	13	277	-3	-20
BASSE- NORMANDIE	50	1341	43	815	-7	-526

*procédures notifiées ≥ 10 suppressions d'emploi

LES SUPPRESSIONS D'EMPLOIS EN 2011

MANCHE

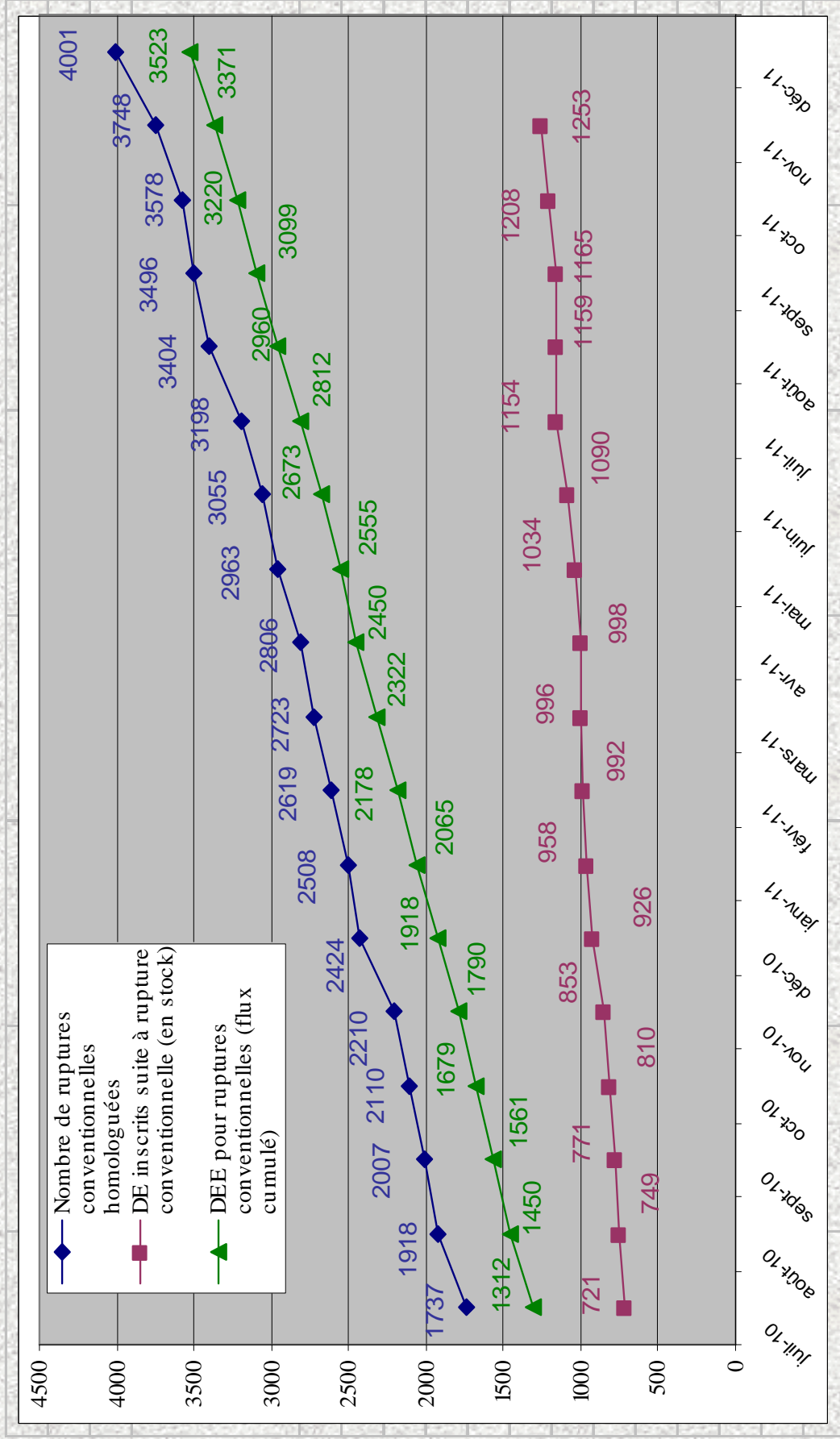
Données au 31 décembre 2011

Licenciements économiques prononcés	580
Ruptures conventionnelles homologuées*	1578

* 107 ruptures conventionnelles homologuées du 1^{er} au 31 janvier 2012

RUPTURES CONVENTIONNELLES

Cumul à fin décembre 2011



Intérim : nombre de contrats conclus par département à fin Novembre 2011

	Novembre 2011	Cumul 2011	Évolution 2011/2010 %
Calvados	19 880	228 739	+5,3
Manche	10 526	116 225	+11,7
Orne	8 857	102 210	+12,4
Basse-Normandie	39 263	447 174	+8,5

**Intérim - Nombre de missions
(ETP) à fin Octobre 2011**

MANCHE

	2008	2009	2010	2011	Evolution 2010/2011 en %
Octobre	3605	3151	3704	3824	+3.23

Chômage partiel

Situation dans la Manche

1^{er} janvier au 31 décembre 2011

Nombre d'heures chômées accordées (en stock – données cumulées mensuelles)	212 172
Nombre de demandes	87
Nombre de demandes accordées	75
Nombre de salariés concernés	894

Chômage partiel

situation dans la Manche

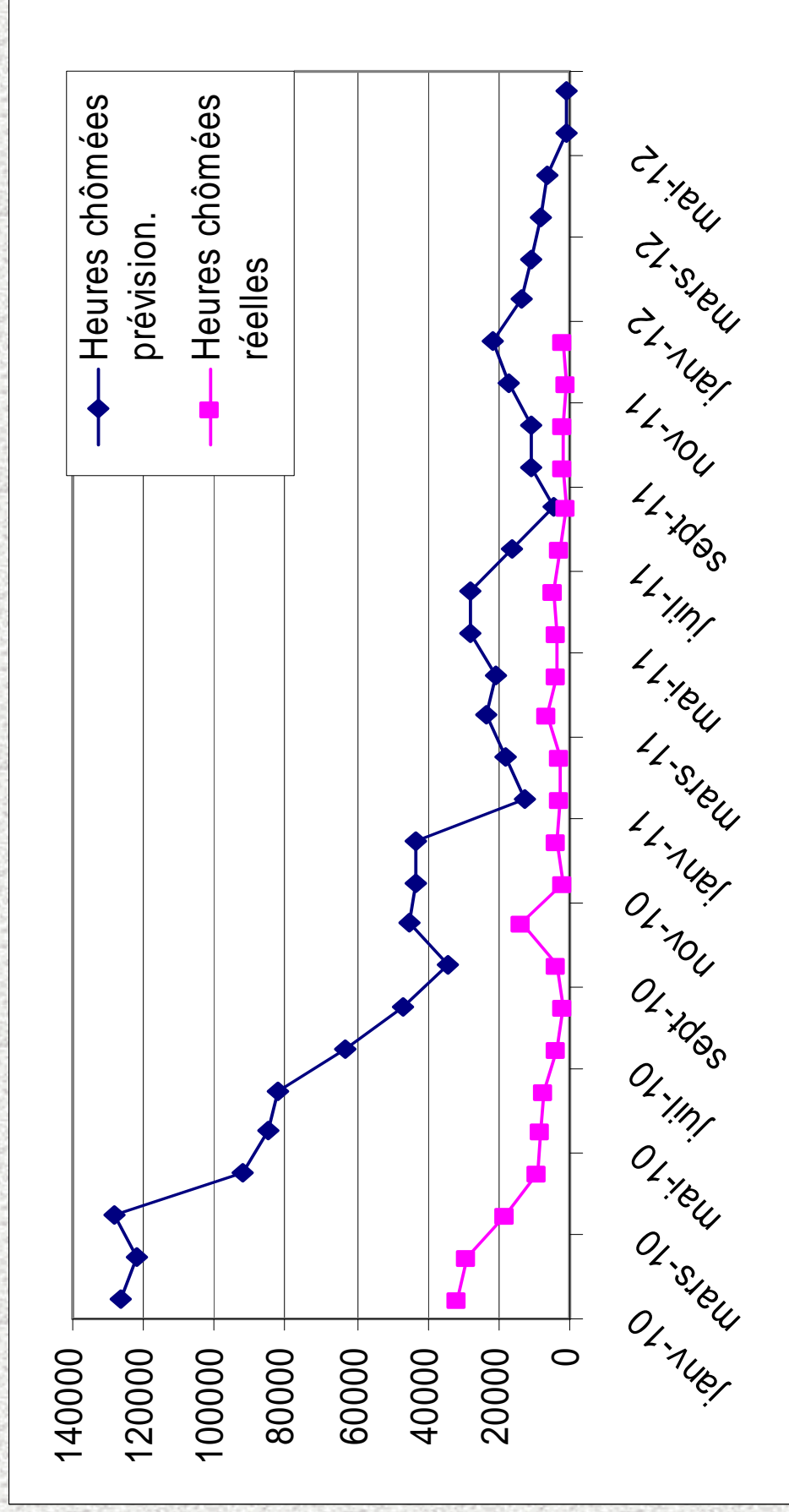
du 1^{er} au 31 janvier 2012

Nombre d'heures chômées accordées (en stock – données cumulées mensuelles)	40 826
Nombre de demandes	10
Nombre de demandes accordées	4
Nombre de salariés concernés	314

Actuellement 15 entreprises ont recours au chômage partiel pour un total de 396 salariés

Chômage partiel

Situation dans la Manche à fin Janvier 2012



Chômage partiel

Situation dans la Manche

2012

□ APLD (Activité Partielle de Longue Durée)

1 demande en cours d’instruction dans le secteur de l’ostréiculture.

II -LA DEMANDE D'EMPLOI

SPEED 8 février 2012

12

Le taux de chômage (1)

	3 ^{ème} trimestre 2011 %	3 ^{ème} trimestre 2010 %
Calvados	9,3	8,9
Manche	8,1	7,8
Orne	9,1	8,7
Basse – Normandie	8,9	8,5
France métropolitaine	9,3	9,2

Le taux de chômage (2)

	2^{ème} trimestre 2011 %	2^{ème} trimestre 2010 %
Manche	8,1	7,9
Cherbourg	9,6	9,0
Saint – Lô	7,1	7,0
Coutances	8,4	7,8
Avranches	6,3	7,5
Granville	8,6	

La demande d'emploi à fin décembre 2011

Catégorie A (données brutes)	DEFM à fin Décembre 2011	Evolution annuelle
Calvados	30 929	+5,6 %
Manche	18 232	+3,5 %
Orne	11 458	1,3 %
Basse – Normandie	60 619	+4,1 %
France (en milliers)	2,898	+5,5 %

La demande d'emploi (2)

Catégorie A	Evolution annuelle à fin Décembre 2011 %			
	Calvados	Manche	Orne	Basse-Normandie
Moins de 25 ans	+3,6	-0,8	+2,1	+1,9
25 à 49 ans	+3,4	+0,3	-1,9	+1,5
50 ans et plus	+16,0	+19,6	+10,0	+15,8
Hommes	+4,3	+2,9	-1,3	+2,8
Femmes	+7,0	+4,0	+4,4	+5,6
Catégories A,B,C				
CLD (+ 1 an)	+4,5	+2,4	+1,4	+3,2
CLD (+ 2 ans)	+16,0	+15,8	+9,7	+14,7

La demande d'emploi (3)

Décembre 2011

DEFM à fin Déc.	DEFM Cat. A	Evol. annuelle (%)	Part des		
			- 25 ans	femmes	+ 1an (*)
Cherbourg	8335	+0,2	23,4	49,8	36,6
St Lô	2843	+5,7	21,4	46,7	35,3
Avranches	2885	+7,9	18,5	48,0	37,1
Granville	1950	+3,7	18,4	47,1	38,9
Coutances	2073	+7,4	22,6	47,6	36,9

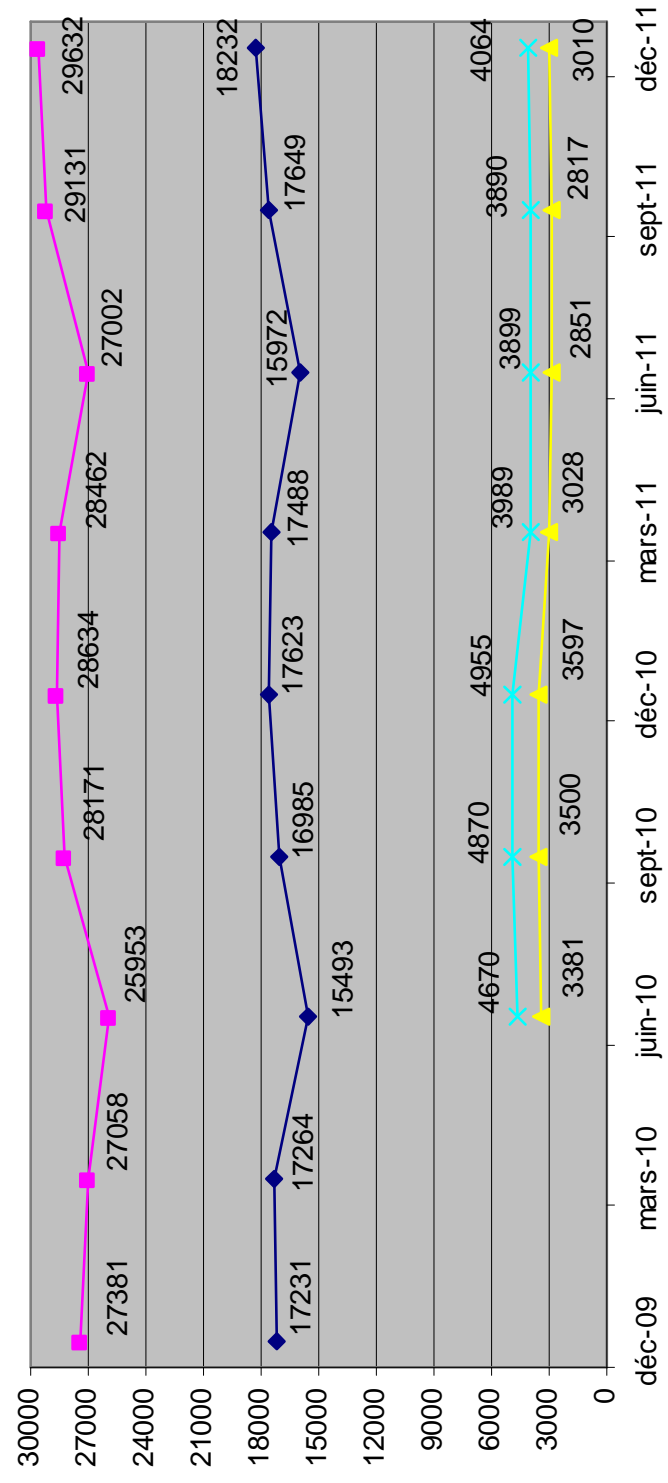
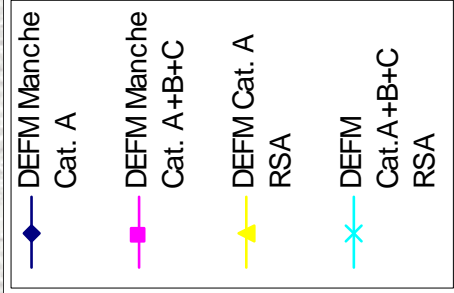
(*) part calculée sur la cat. A+B+C

DEFM ayant des droits payables au RSA

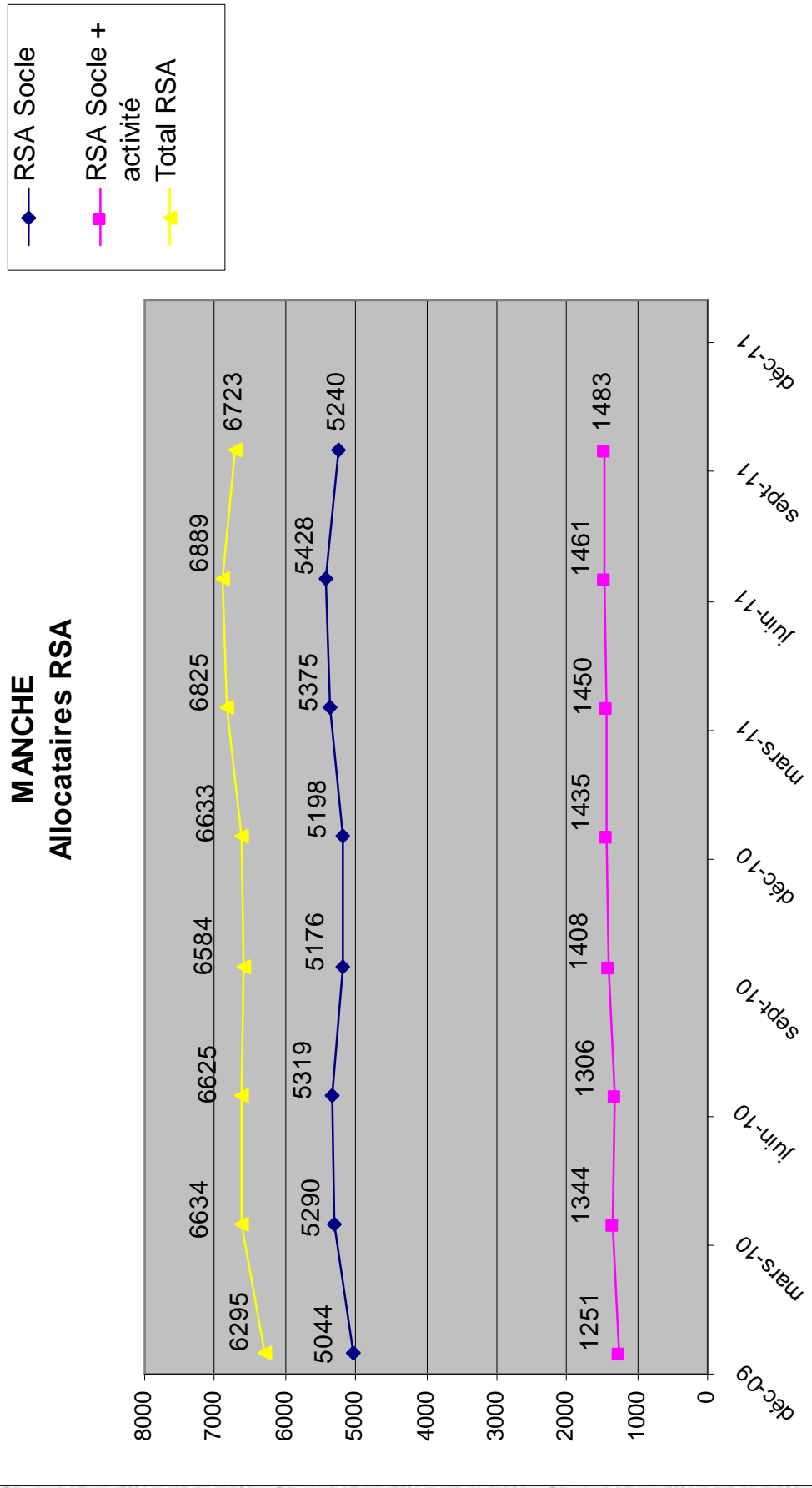
au 31 Décembre 2011

MANCHE			
	DEFM	DE ayant des droits au RSA	Part dans l'ensemble des DE (%)
Catégorie A	18 232	3 010	16,5%
Catégorie A+B+C	29 632	4 064	13,7%
BASSE – NORMANDIE			
	DEFM	DE ayant des droits au RSA	Part dans l'ensemble des DE (%)
Catégorie A	60 619	10 823	17,9%
Catégorie A+B+C	94 904	13 925	14,7%

MANCHE DEFM / Allocataires RSA



MANCHE Allocataires RSA



DEFM / TH à fin Novembre 2011

	Cat. A			Cat. A+B+C		
	DEFM	DEFM/ TH	%	DEFM	DEFM/ TH	%
Nov. 2011						
Cherbourg	8484	560	6,6	13210	693	5,2
Saint Lô	2793	329	11,7	4881	473	9,6
Coutances	2078	209	10,0	3500	280	8,0
Avranches	2852	273	9,5	4575	359	7,8
Granville	1961	185	9,4	3148	242	7,6

La demande d'emploi enregistrée

Evolution à fin Décembre 2011 / 2010 en %			
Catégorie A			
	Motifs		
	Licenciement éco.	Fin contrat	1ère entrée
MANCHE	-21,7	-0,15	-25,1

La demande d'emploi sortie

Evolution à fin Décembre 2011 / 2010 en %	
Catégorie A	
	Motifs
MANCHE	Reprise d'emploi + 12,17%
	Entrée en stage + 8,1%

L'offre d'emploi

Evolution à fin Décembre 2011 / 2010		
	O.E.E.	O.E.S.
Nord - Cotentin	-6,84%	-4,39%
Centre Manche	-1,44%	+1,37%
Sud Manche	-9,96%	-10,9%
MANCHE	-5,58%	-3,78%